



教育部國民及學前教育署

K-12 Education Administration, Ministry of Education

參、飼主的定義和責任20-1

當狗狗貓咪最愛的守護者

準備好成為一個合格的飼主了嗎？

什麼是飼主呢？

也就是動物之所有人或實際領管動物的人哦！

要負責同伴動物的生活起居，照顧同伴動物直至生老病死。



成為飼主前，必須先做好3大準備

01



心態上的準備

02



實質上的準備

03



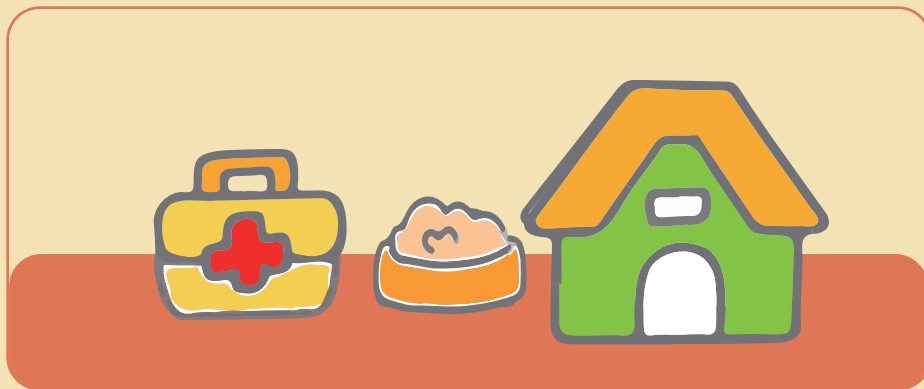
法律上的準備

01 心態上的準備



- ✓ 將牠視為重要同伴
- ✓ 不得隨意棄養
- ✓ 養到終老
- ✓ 尊重與愛護

02 實質上的準備



舒適生活環境

健康乾淨飲食

完整醫療照護

03

法律上的準備



飼主需為成年人

(未成年者需有法定代理人/監護人)



定期打預防針

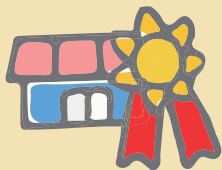
植入晶片

那要如何選擇同伴動物呢？



認養代替購買

可以從各縣市收容所、民間非營利組織
愛媽愛爸、網路認養社團



有寵物許可證的業者

從擁有寵物許可證的業者選擇合適的同伴動物

給同伴動物的4大安心



01
身分保障



02
醫療照護

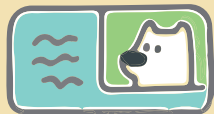


03
生活環境



04
飲食照料

01



身分保障

植入晶片辦理登記

《動物保護法》第19條

節育或繁殖申報

《動物保護法》第22條

02



醫療照護

定期身體檢查

預防針、驅蟲、口腔保健

疾病醫囑治療

病老安養照護

03



生活環境

保護狗兒生命安全

《動物保護法》第30條與第6條

充足空間與舒適環境

《動物保護法》第5條

04



飲食照料

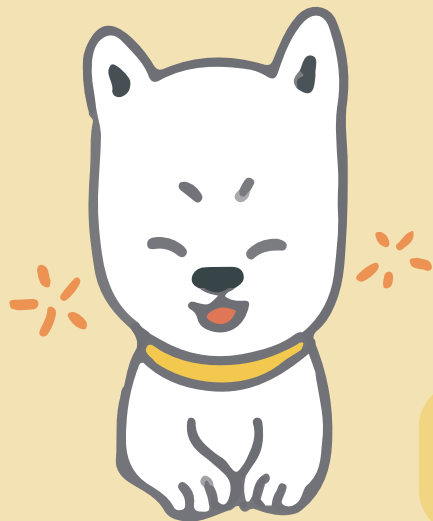
提供食物、飲水

《動物保護法》第5條

合適的動物飲食

乾飼料、鮮食、罐頭、營養品

除了讓同伴動物安心外，也要記得！



愛就不離不棄

愛就不要傷害

愛就不放養牠

外出時需繫上牽繩、箱籠或其他防護措施
避免同伴動物受到傷害，或傷害到他人。