



教育部國民及學前教育署

K-12 Education Administration, Ministry of Education

伍、對待校園中流浪犬貓的態度與行為9-5

# 校園中的浪浪們

# 為什麼校園會有浪浪的出現？

**因為** 校園安全又舒適，還能夠與人互動

浪浪將校園當作一個舒適的生存空間，不僅活動空間大、溫暖且遮風避雨，也不時有人提供食物餵食，同時也能滿足與人類互動的渴望。

但要用正確的方式和我們互動哦！



# 校浪的特色有哪些呢？

01 沒有固定的人負責照顧

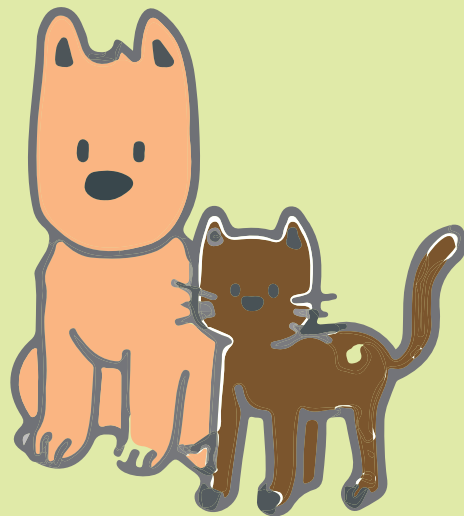
02 與我們共享校園這個環境

牠們很常在校園四處走動，可以在不同的地方發現牠們，  
可能是教室外的走廊，或是校園的角落。

# 校浪的特色有哪些呢？

## 03 驅趕外來的浪浪

在校園裡的浪浪，有佔領地盤的習慣，  
所以當外來的浪浪侵入牠的地盤時，  
牠會非常警戒並且趕走對方哦！



# 哪些行為會讓校浪感到害怕呢？

1. 快速靠近

2. 在牠面前快速奔跑

對於快速靠近自己的物體，  
會產生極大的威脅感，  
牠們會為了趕走對方，  
而出現追逐與吠叫的行為哦！

# 哪些行為會讓校浪感到害怕呢？

3. 戲弄牠們

4. 拿東西丟牠們

這是非常侵略性、也很不禮貌的動作，牠們會因為防禦的本能，而容易出現攻擊行為哦！

# 哪些行為會讓校浪感到害怕呢？

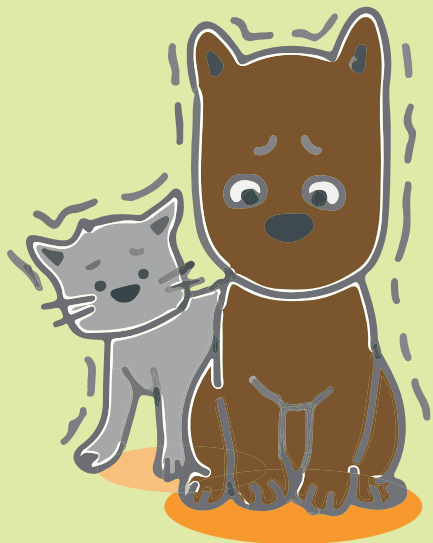
## 5. 對牠們大吼大叫

貓狗的聽力可是人類的四倍，大聲的聲音只會嚇壞牠們！

## 6. 眼神直視盯著看

跟陌生人眼神對視是一種挑釁，反而會讓牠們的警戒心大幅上升

# 哪些行為會讓校浪感到害怕呢？



## 7.從上面直接摸牠們的頭

頭是狗狗最沒有安全感的地方

這個行為容易讓牠感到緊張害怕有壓迫感哦！

# 與牠們相處時要注意什麼呢？

不論是貓咪還是狗狗都一樣哦！



## 第一點

✗ 別輕易靠近

◎ 保持距離等牠們主動靠近



## 第二點

✗ 不打擾牠的休息空間

◎ 當牠吃飯或是睡覺時安靜離開



## 第三點

✗ 不隨意餵食

◎ 保管好自己的食物，好好倒廚餘

**掌握以上原則，就能和校浪一起和平的共處共享校園囉！**