

如何和校園中的動物相處呢？

！ 怎麼和校園的狗狗與貓咪當朋友？



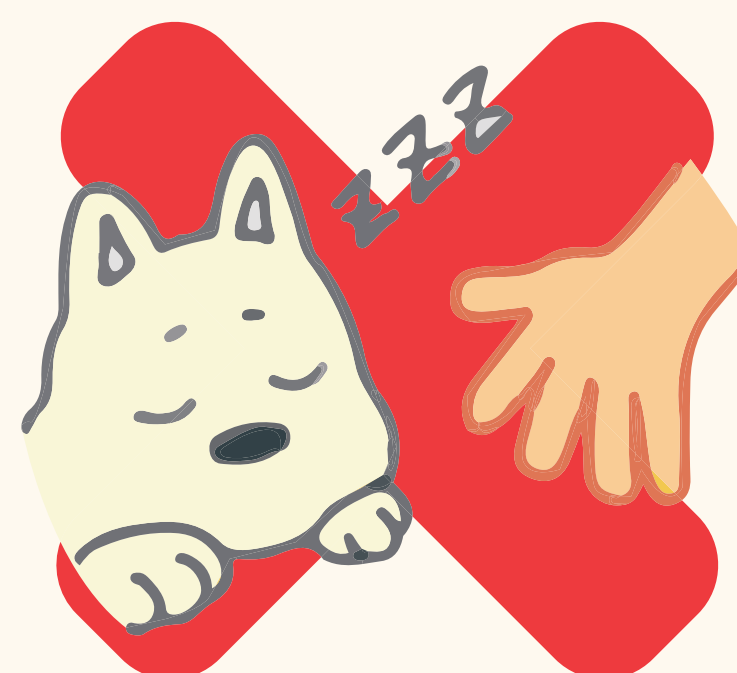
不輕易給食物

保管好自己的食物
好好倒廚餘



不隨便靠近

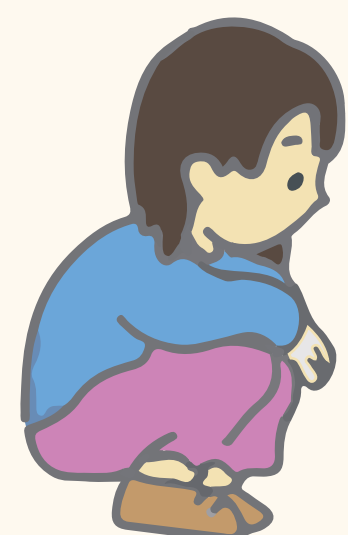
保持好適當距離
等牠們主動靠近



不隨意打擾牠

當牠吃飯或是睡覺時
記得要安靜離開

！ 如果想和狗狗有進一步的互動，又該怎麼做呢？



01

蹲下來

代表詢問狗兒
是否願意靠近



02

慢慢伸出手， 手心朝上讓牠聞聞

這個行為可以讓牠認識你是誰

當狗狗持續留著或更靠近你時，才可以進一步觸碰狗狗喔！



03

確認狗狗是否 喜歡你的觸摸

用手背輕撫牠的胸口3下，
趕快把手收回來

絕對不要直接摸狗的「頭」，狗狗會因為害怕而警戒你哦！



04

觀察狗狗反應， 確認是否可以再摸

若狗狗退後與你拉開距離，
代表牠其實有一點緊張，這
時候就不要再靠近狗狗。

大部分的狗狗不一定喜歡被觸碰，所以觀察狗狗的反應來判斷是否持續摸非常重要的哦！

