

# 貓星人跟你想的不一樣！

## 聽力

人類的2倍以上  
能分辨15-20米內聲音

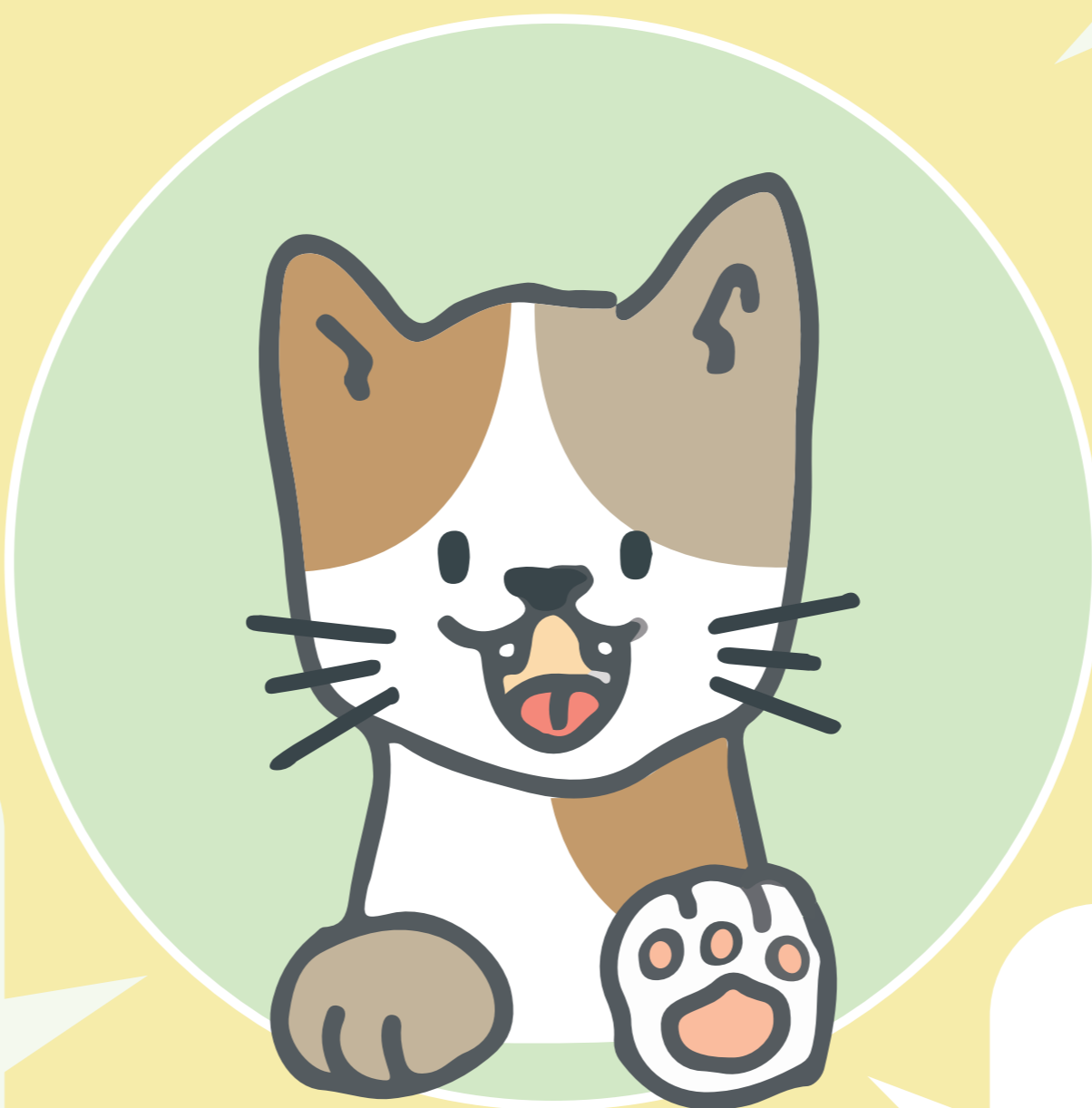
## 觸鬚(鬍鬚)

維持平衡的重要存在

## 消化

消化腺：可消化、殺菌、除臭  
舌頭：味蕾不發達  
胃：容量小、胃腺分泌鹽酸

## 貓咪的生理構造



## 呼吸頻率

20~30次/分

## 心率

120~140次/分

## 肌肉骨骼

堅固有彈性

## 腺體

全身都有只有鼻端沒有  
分泌社交氣味

# 貓奴必學！貓語大解析

## 01

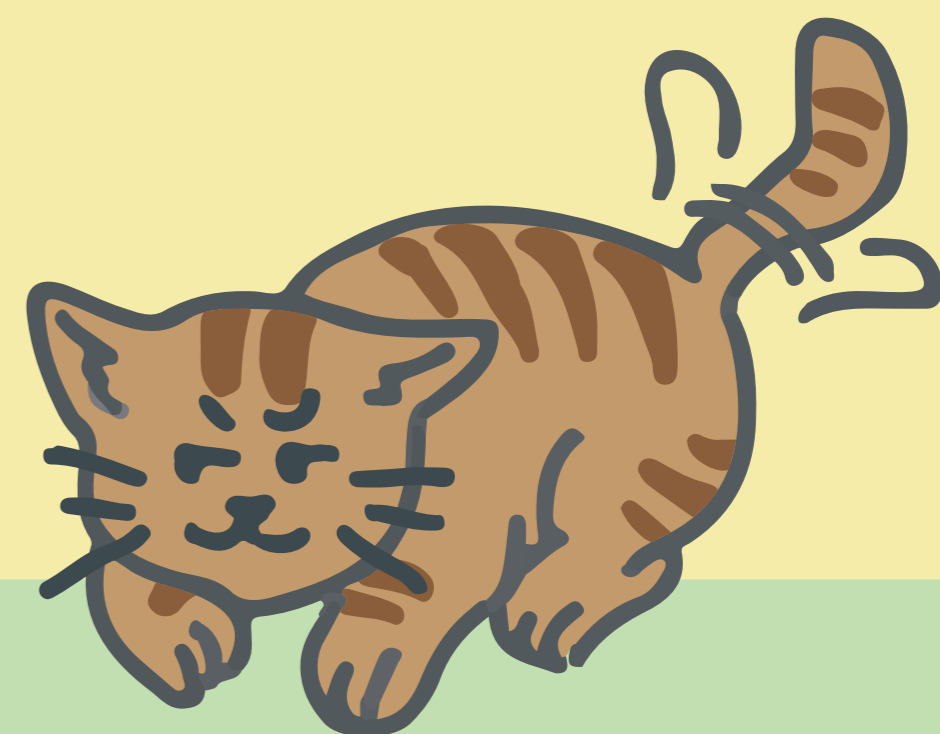
### 害怕



緊張、焦慮、害怕時，貓咪肌肉會緊繃地縮成一團，耳朵後收，瞳孔佔據整個眼睛，幾乎看不到眼白。

## 02

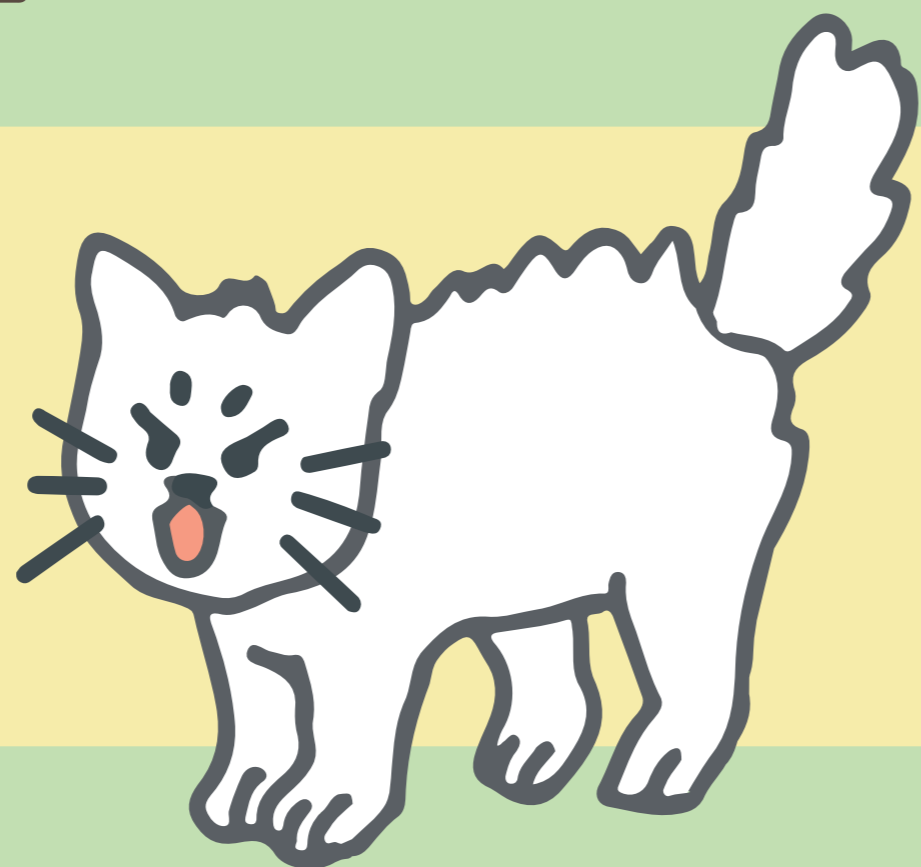
### 不高興



耳朵會稍微後退或在一般的位置，搭配上尾巴頻率比較快的甩動。

## 03

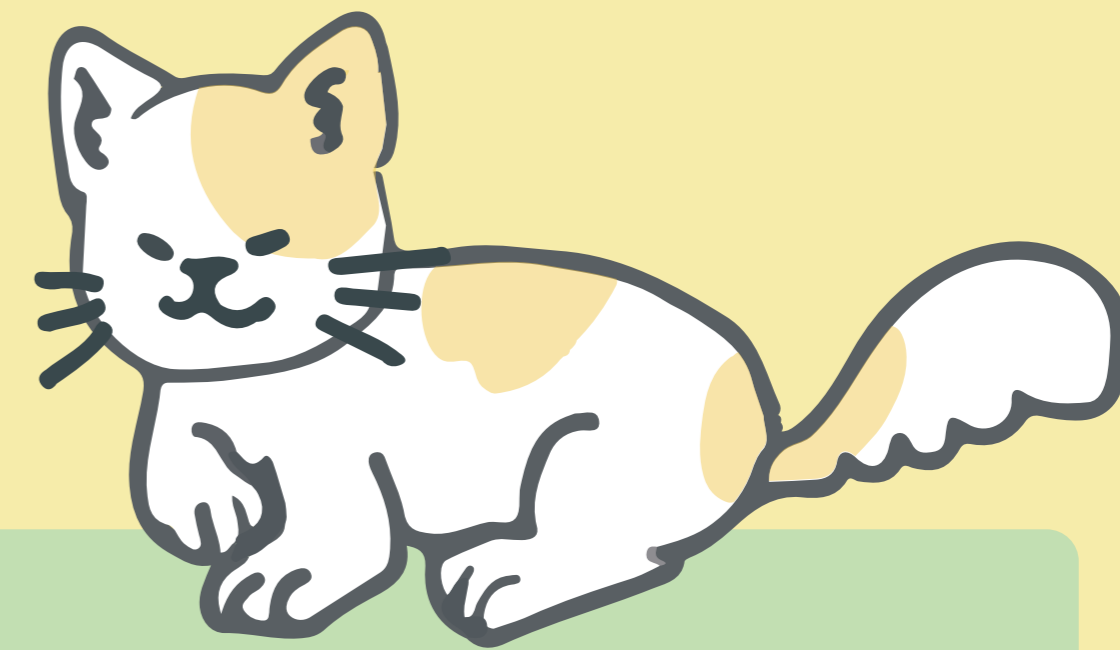
### 生氣



身體會拱起來，尾巴毛直豎，有些貓咪會張嘴露牙，並發出哈氣的聲音警告對方。

## 04

### 放鬆



身體與面部肌肉放鬆，尾巴規律緩慢搖擺或是靜止，瞳孔細長，放鬆時可能發出呼嚕聲或躺下露肚子。