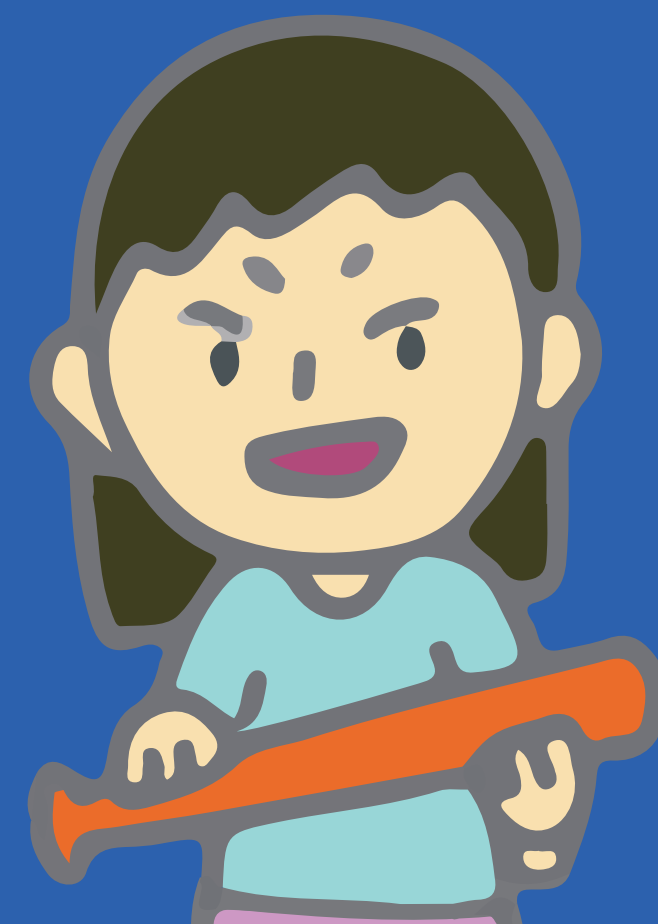
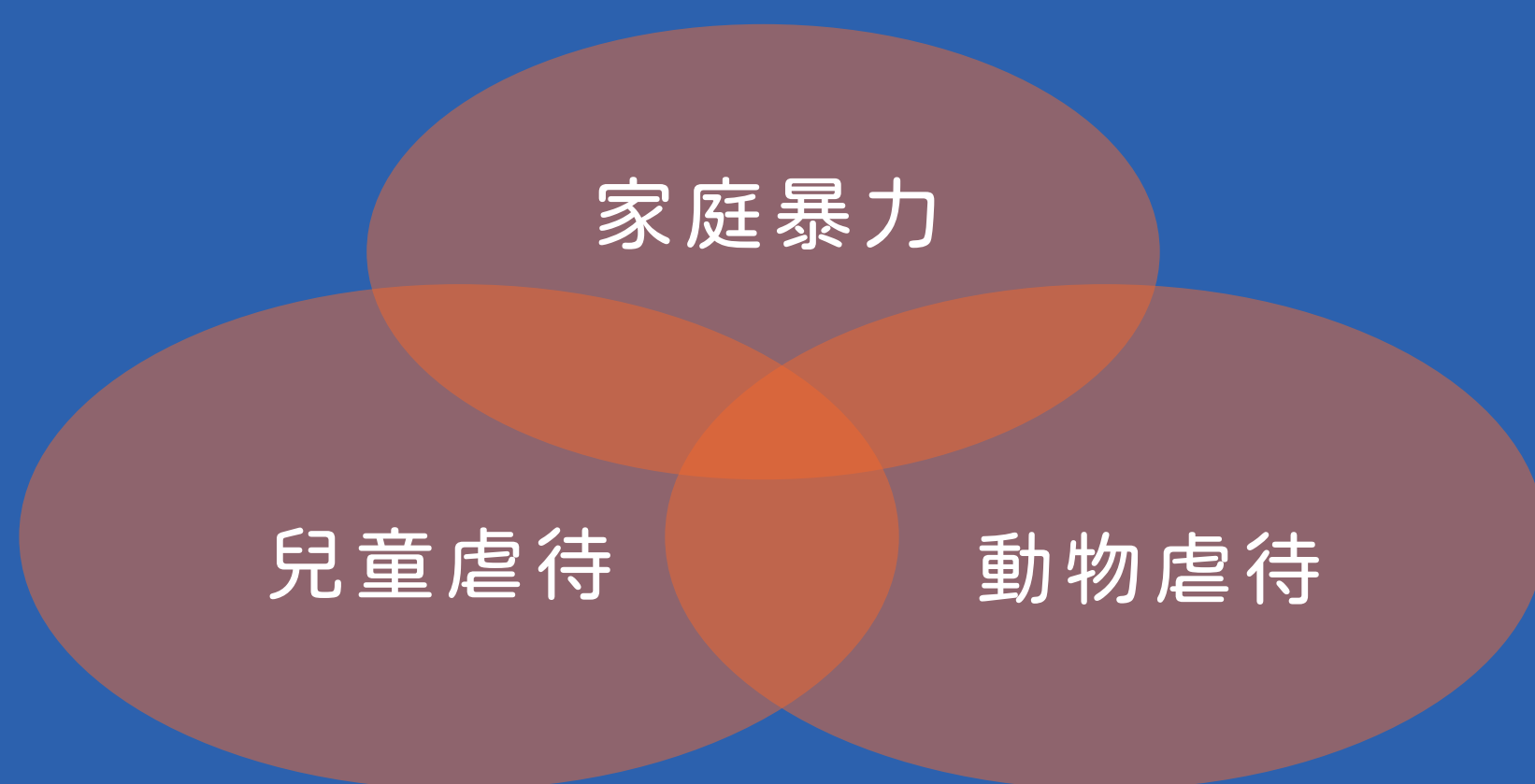
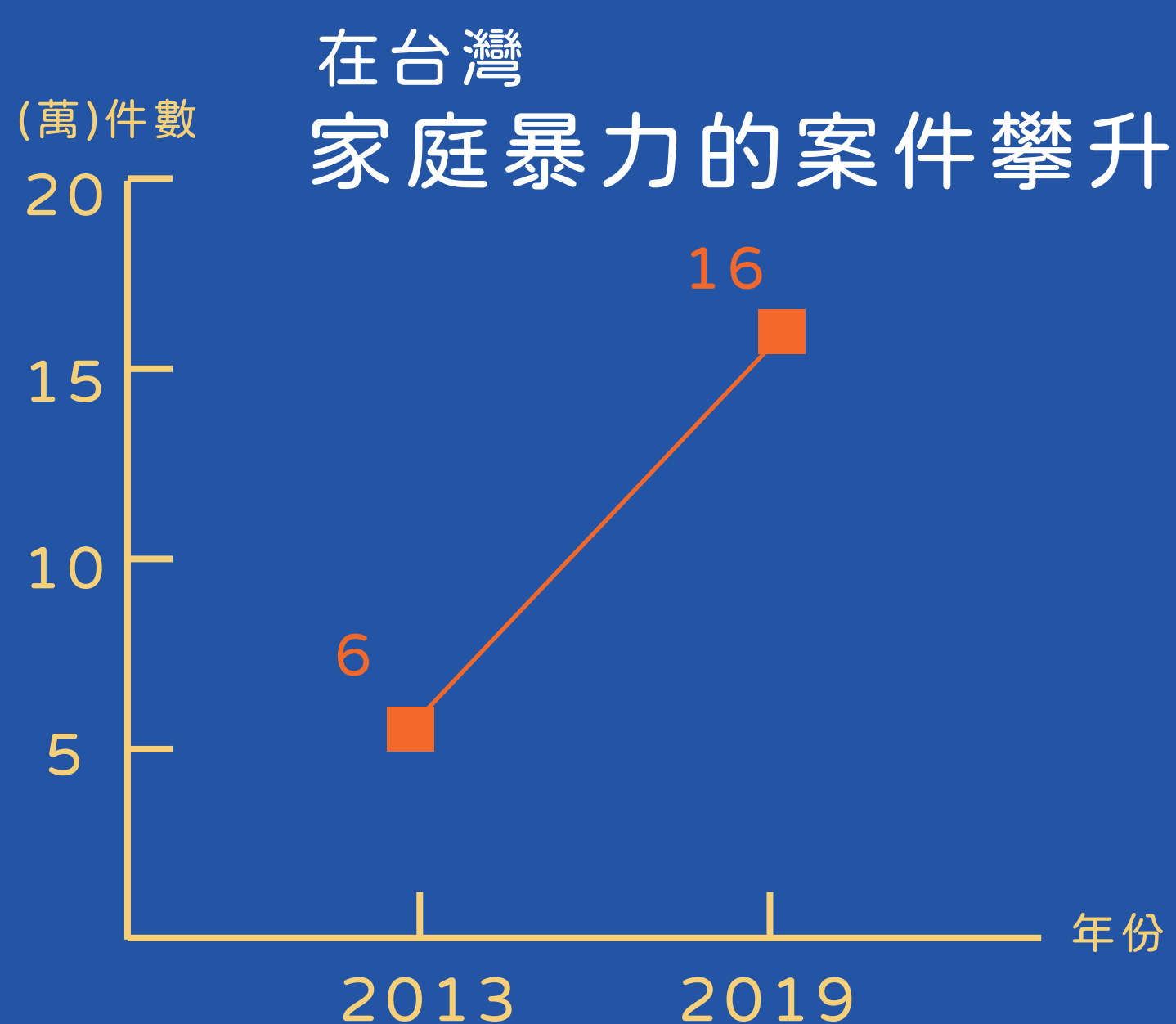


# 狗狗也會被家暴!?

## 多重家庭暴力的風波



### 數據顯示



有同伴動物且發生**婦女**家庭暴力的家庭中

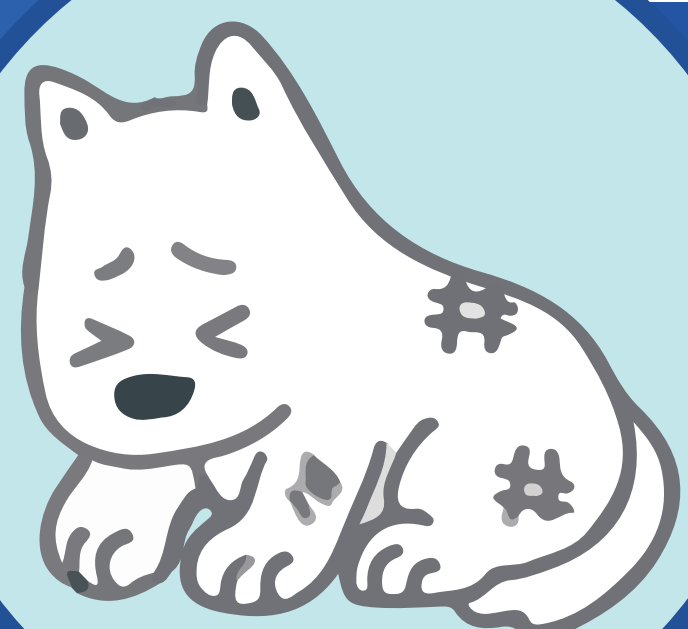


70%同伴動物受到虐待與疏忽

有同伴動物且發生**兒童**家庭暴力的家庭中



60%同伴動物受到虐待與疏忽



## 那是什麼原因讓 同伴動物受到虐待呢?

### ★ 同伴動物成為控制、威嚇家人的手段

當施暴者嘗試想要控制受暴者時，可能會使用虐待同伴動物的手段，希望對方可以服從他的任何要求、持續待在他的身邊。

### ★ 被家庭衝突波及

當家庭發生了暴力與衝突，同伴動物會嘗試去修正問題，也因此容易會遭受虐待。

### ★ 施暴的替代對象

同伴動物很可能替代成受暴者，被暴力對待、宣洩施暴人的怒氣。

